

## Схема установки доски в металлическом профиле.

Вам понадобятся следующие инструменты:

- дрель ударная;
- молоток;
- отвертка крестовая;
- рулетка;
- уровень;
- карандаш:

**Установка производится в следующем порядке.**

1. Установите на доску лоток для принадлежностей согласно фото №1 до начала установки доски

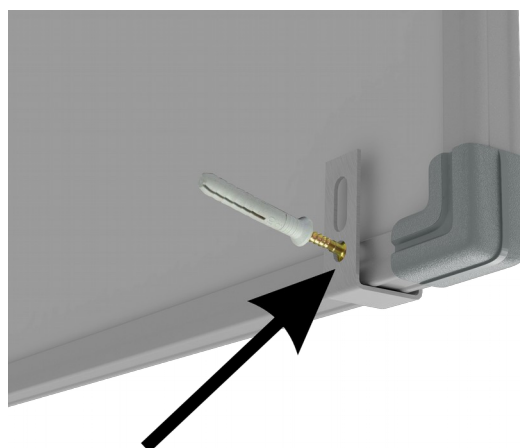
*Фото №1*



2. Выберите участок капитальной стены (кирпичная, бетонная и т.п.)
3. Разметьте предполагаемое положение доски на стене.

*Фото №2*

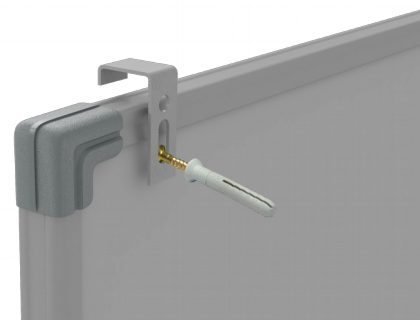
4. Для фиксации доски снизу установите кронштейны так, чтобы загнутая часть кронштейна располагалась на нижнем уровне доски согласно фото №2
5. Ближе к правой стороне доски поставьте отметку на уровне КРУГЛОГО отверстия кронштейна, просверлите отверстие, вставьте дюбель и плотно закрепите кронштейн на стене согласно фото №2



6. То же самое сделайте со вторым нижним кронштейном ближе к левой стороне доски.
7. Установите доску на нижние кронштейны, прижмите к стене и на уровне нижних кронштейнов сделайте отметки выше верхней линии доски.
8. Снимите доску.

Фото №3

9. Напротив поставленной отметки установите верхние кронштейны так, чтобы загнутая часть кронштейна располагалась на 1-3 мм выше уровня доски согласно фото №3
10. Поставьте отметку в нижней части ЭКЛЕПТИЧЕСКОГО отверстия кронштейна, просверлите отверстие, вставьте дюбель и плотно закрепите оба кронштейна на стене, как на фото №3



11. Установите доску на нижние кронштейны, плотно прижмите ее к стене и зафиксируйте положение верхними кронштейнами с помощью молотка согласно фото №4

Фото №4

